

Bildtafel 1: Kurbelgehäuse – Motor – Schwungradlüfter – Lüfterhaube
 table 1: crankcase – motor – flywheel – fan cowl
 tableau 1: carter – moteur – volant ventilateur – capot de ventilateur

MKK 235

Bild-Nr.	Bestell-Nr.	Benennung	Stück
1-7	5-7.1.5-U05	Kurbelgehäuse mit Motor (Drehstrom 220 380 V), bestehend aus Bild Nr. 1-7 (nur komplett montiert erhältlich, da nach dem Zusammenbau Hochspannungsprüfung erforderlich ist)	1
1-7	5-7.1.5-U06	Kurbelgehäuse mit Motor (Wechselstrom 220 V), bestehend aus Bild Nr. 1-7 (nur komplett montiert erhältlich, da nach dem Zusammenbau Hochspannungsprüfung erforderlich ist)	1
1	5-7.1.5-05	Drehstrommotor	1
1	5-7.1.5-06	Wechselstrommotor	1
2-7	5-7.1.5-U101	Kurbelgehäuse komplett, bestehend aus Bild Nr. 2-7	1
2	5-7.1.5-101	Kurbelgehäuse	1
3	6306/C 3 DIN 625	Rillenkugellager	1
4	A 35 x 72 x 12 DIN 3760	Radialdichtring	1
5	A 6 DIN 127	Federring	3
6	M 6 DIN 934-8	Sechskantmutter	3
7	A 6 x 6 x 20 DIN 6885	Paßfeder	1
8-9	5-74.2-U 125	Ölmeßstab komplett, bestehend aus Bild Nr. 8-9	1
8	5-74.2-125	Ölmeßstab	1
9	5-74.2-133	Rundschnurring	1
10	5-74.2-144/5043575	Spritzschutz	1

MKK 320

Bestell-Nr.	Benennung
5-7-U70	Kurbelgehäuse mit Motor (Drehstrom 220 380 V), bestehend aus Bild Nr. 1-7 (nur komplett montiert erhältlich, da nach dem Zusammenbau Hochspannungsprüfung erforderlich ist)
5-7.2-U71	Kurbelgehäuse mit Motor (Wechselstrom 220 V), bestehend aus Bild Nr. 1-7 (nur komplett montiert erhältlich, da nach dem Zusammenbau Hochspannungsprüfung erforderlich ist)
5-74.2-70	Drehstrommotor
5-7.2-71	Wechselstrommotor
5-7.1.5-U101	Kurbelgehäuse komplett, bestehend aus Bild Nr. 2-7
5-7.1.5-101	Kurbelgehäuse
6306/C 3 DIN 625	Rillenkugellager
A 35 x 72 x 12 DIN 3760	Radialdichtring
A 6 DIN 127	Federring
M 6 DIN 934-8	Sechskantmutter
A 6 x 6 x 20 DIN 6885	Paßfeder
5-74.2-U 125	Ölmeßstab komplett, bestehend aus Bild Nr. 8-9
5-74.2-125	Ölmeßstab
5-74.2-133	Rundschnurring
5-74.2-144/5043575	Spritzschutz

MKK 235/320

MKK - 7

MKK 235

MKK 320

Bild-Nr.	Bestell-Nr.	Benennung	Stück
----------	-------------	-----------	-------

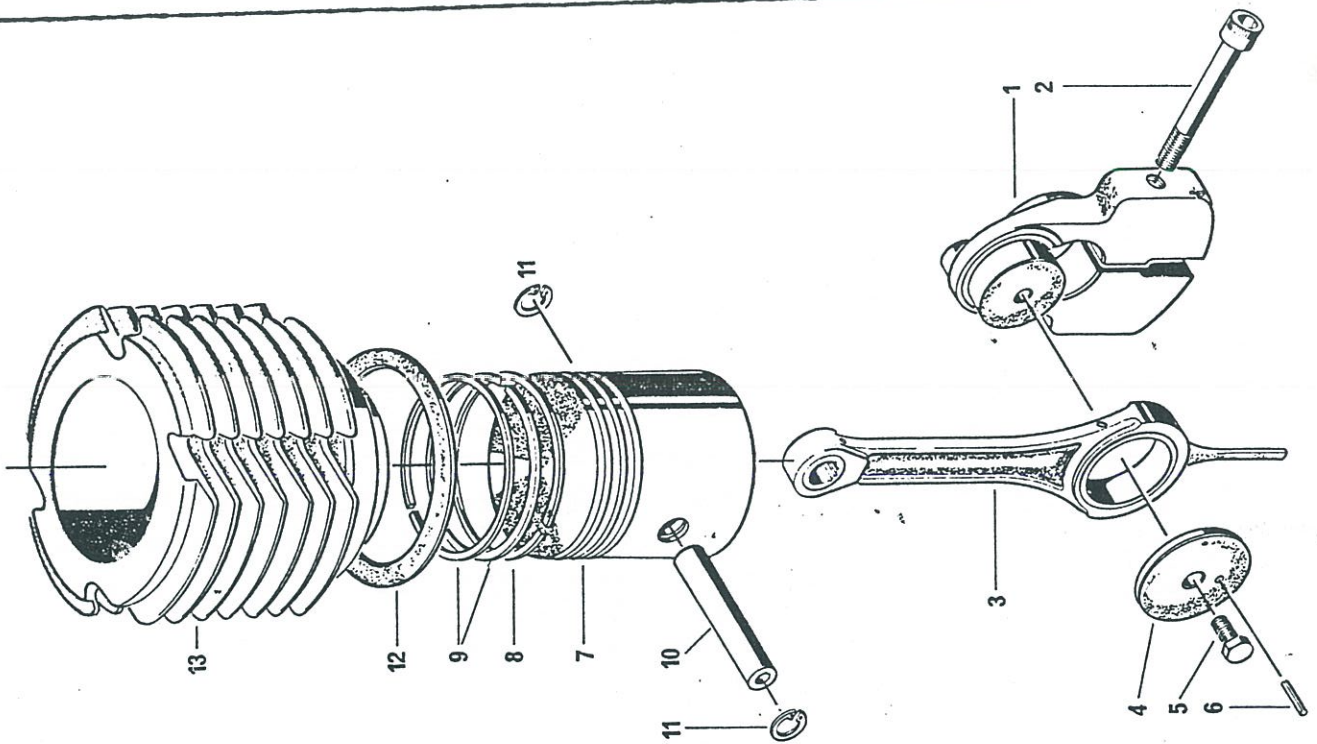
Bestell-Nr.	Benennung
-------------	-----------

Bildtafel 1: Kurbelgehäuse – Motor – Schwungradlüfter – Lüfterhaube
 table 1: crankcase – motor – flywheel – fan cowl
 tableau 1: carter – moteur – volant ventilateur – capot de ventilateur

394.-

11	5-7.1,5-U 98	Gehäusedeckel mit Bajonettverschluss-Unterteil	1
12	6,4 DIN 125	Scheibe	4
13	M 6 x 25 DIN 933-8.8	Sechskantschraube	4
14	6-311-01	Bajonettverschluss	1
15	A 18 x 22 DIN 7603 AI	Dichtring	1
16	M 18 x 1,5 DIN 910-5.8	Verschlusschraube	1
17	M 8 x 180 DIN 940-8.8	Stiftschraube	4
18	8,4 DIN 125	Scheibe	4
*19	M 8 DIN 934-8	*Sechskantmutter	4
20	5-7.1,5-33	Motorfuß	1
21	A 6 DIN 127	Federring	2
22	M 6 x 15 DIN 933-8.8	Sechskantschraube	2
23	5-7.1,5-U 18/5067202	Haubenträger	1
24	A 6 DIN 137	Federscheibe	4
25	M 6 x 20 DIN 933-8.8	Sechskantschraube	4
26	5-7.1,5-35	Schwungradlüfter	1
27-28	5-7.1,5-U 36	Druckscheibe komplett, bestehend aus Bild Nr. 27-28	1
27	5-7.1,5-36	Druckscheibe	1
28	2m6 x 8 DIN 7	Zylinderstift	1
29	10,5 DIN 432	Sicherungsblech	1
30	M 10 x 25 DIN 933-8.8	Sechskantschraube	1
31	5-44-148	Lüfterhaube	1
32	A 5,3 DIN 125	Scheibe	4
33	B 4,6 x 13 DIN 7971	Zylinderblechschraube	4
34			4

5-7.4.2-U 98	Gehäusedeckel mit Bajonettverschluss-Unterteil
6,4 DIN 125	Scheibe
M 6 x 20 DIN 933-8.8	Sechskantschraube
6-311-01 5038461	Bajonettverschluss
A 18 x 22 DIN 7603 AI	Dichtring
M 18 x 1,5 DIN 910-5.8	Verschlusschraube
M 8 x 185 DIN 935-8.8	Stiftschraube
8,4 DIN 125	Scheibe
M 8 DIN 934-8	*Sechskantmutter
5-7.1,5-33	Motorfuß
A 6 DIN 127	Federring
M 6 x 15 DIN 933-8.8	Sechskantschraube
5-7.4.2-U 97 5044540	Haubenträger
A 6 DIN 137	Federscheibe
M 6 x 20 DIN 933-8.8	Sechskantschraube
5-7.4.2-209	Schwungradlüfter
5-7.1,5-U 36	Druckscheibe komplett, bestehend aus Bild Nr. 27-28
5-7.1,5-36	Druckscheibe
2m6 x 8 DIN 7	Zylinderstift
10,5 DIN 432	Sicherungsblech
M 10 x 25 DIN 933-8.8**	Sechskantschraube
5-7.4.2-08 5043591	Lüfterhaube
B 5,3 DIN 125	Scheibe
M 5 x 20 DIN 85-5.8	Zylinderschraube
M 5 DIN 934-8	Sechskantmutter



Bildtafel 2: Triebwerk - Kolben - Zylinder
 table 2: gearing - piston - cylinder
 tableau 2: embiellage - piston - cylindre

MKK 235

MKK 320

Bild-Nr.	Bestell-Nr.	Benennung	Stück
----------	-------------	-----------	-------

Bestell-Nr.	Benennung
-------------	-----------

1-2	5-7.1.5-U 103/5052634	Kurbelwange komplett, bestehend aus Bild Nr. 1 u. 2	1
1	5-7.1.5-103	Kurbelwange	1
2	M 12 x 90 DIN 912-109	Zylinderschraube	1
3	5-7.1.5-U 10/5044672	Schubstange komplett	1
4	5-7.1.5-28	Seitenscheibe	1
5	35 x 1,5 DIN 471	Sicherungsring	1
6			1
7-11	5-74.2-U 13	Kolben 70 ϕ komplett, bestehend aus Bild Nr. 7-11.	1
7	3K 20 078	Kolben 70 ϕ	1
8	ZR 30-70/1	Nasen-Minutenring	1
9	70/63.8 x 2,5 DIN 24911	Minutenring	2
10	BO 16/141	Kolbenbolzen	1
11	16 x 1 DIN 472	Sicherungsring	2
12	5-74.2-47	Dichtung 15032297	1
13	5-74.2-107	Zylinder 70 ϕ	1

5-7.2-U 103	Kurbelwange komplett, bestehend aus Bild Nr. 1 u. 2
5-7.2-103	Kurbelwange
M 12 x 90 DIN 912-109	Zylinderschraube
5-7.1.5-U 10	Schubstange komplett
5-7.1.5-28	Seitenscheibe
35 x 1,5 DIN 471	Sicherungsring
5-74.2-U 13	Kolben 70 ϕ komplett, bestehend aus Bild Nr. 7-11
3K 20 078	Kolben 70 ϕ
ZR 30-70/1/2069136	Nasen-Minutenring
70/63.8 x 2,5/2068410	Minutenring
DIN 24911	
PN 130-K-11	Kolbenbolzen
16 x 1 DIN 472	Sicherungsring
5-74.2-47/5032297	Dichtung
5-7.2-31	Zylinder 70 ϕ

* Nicht mehr lieferbar
 onstafhdessm Nr. 5.7.1.5-110